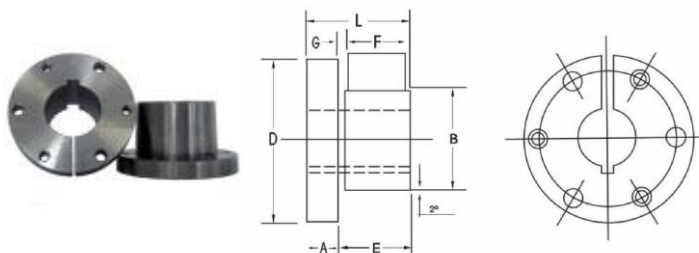


## BUCHAS CÔNICAS TIPO "QD"



**Aplicações:** Travamento de polias em eixos com melhor fixação.

Tabela 1

QD TIPO BUCHA	DIMENSÕES EM MM							FURO PLANO EM MM	
	A	B	D	E	F (1)	G (2)	L	MÍNIMO (3)	MÁXIMO
JÁ	8	34,92	50,8	17,4	15,8	4,8	25,4	12	25
SH	9,5	47,60	68,3	22,2	20,6	4,8	31,7	12	35
SDS	11	55,55	81,0	22,2	19	4,8	33,2	12	40
SD	11	55,65	81,0	35	31,7	5,6	46,0	12	40
SK	12,7	71,51	98,4	34,9	31,7	5,6	47,6	12	60
SF	12,7	79,45	117,5	38,1	31,7	5,6	50,8	12	65
E	19	97,38	152,4	47,6	41,2	7,4	66,6	19	70
F	20,6	112,80	168,3	71,4	63,5	7,4	92,0	19	82
J	25,4	130,76	184,0	88,9	81	7,4	114,3	25	95
M (14)	32,0	165,00	228,6	139,5	131,7	8,2	171,5	30	120
N (4)	38,1	177,60	254,0	168,7	158,7	10,2	206,4	40	150
P (4)	44,5	209,35	298,5	193,7	184,1	10,2	238,2	40	175
W (4)	51,0	265,10	381,0	238,0	228,6	10,2	289,0	40	215

Os parafusos para fixação e a rosca no flange da bucha podem ser fornecidos com dimensões em polegadas. As buchas têm seu peso calculado com um furo de diâmetro de 20 mm sem chaveta.

**Usinagem standard:** Bucha com furo guia sem chaveta

**Usinagem completa:** Bucha com furo acabado e chaveta sob medida ou desenho

Tabela 2: Dimensões dos furos das buchas (exemplos).

BUCHA	Diâmetro dos furos padrões com chaveta DIN 6885 para dimensões em polegadas conforme 8.5 46: Parte 1:1958
JA	(1/2"), 11, 14, 15, (5/8"), 19, (3/4"), 20, (7/8"), 24
SH	(1/2"), 14, 15, (5/8"), 19, (3/4"), 20, (7/8"), 24, 25, 28, 30, 35
SDS	14, 15, (5/8"), 19, (3/4"), 20, (7/8"), 24, 25, 28, 30, 35, 38, 40, 42
SD	14, 15, (5/8"), 19, (3/4"), 20, (7/8"), 24, 25, 28, 30, 35, 38, 40, 42
SK	14, 15, (5/8"), 19, (3/4"), 20, (7/8"), 24, 25, 28, 30, 35, 38, 40, 42, 45, 48, 50, 55
SF	24, 25, 28, 30, 35, 38, 40, 42, 45, 48, 50, 55, 60
E	35, 38, 40, 42, 45, 48, 50, 55, 60, 65, 70, 75
F	45, 48, 50, 55, 60, 65, 70, 75, 80, 85, 90
J	50, 55, 60, 65, 70, 75, 80, 85, 90, 95, 100
M	60, 65, 70, 75, 80, 85, 90, 95, 100, 105, 110, 115, 120
N	60, 65, 70, 75, 80, 85, 90, 95, 100, 105, 110, 115, 120, 125, 130